

# SONDAGE

## Rentrée de septembre

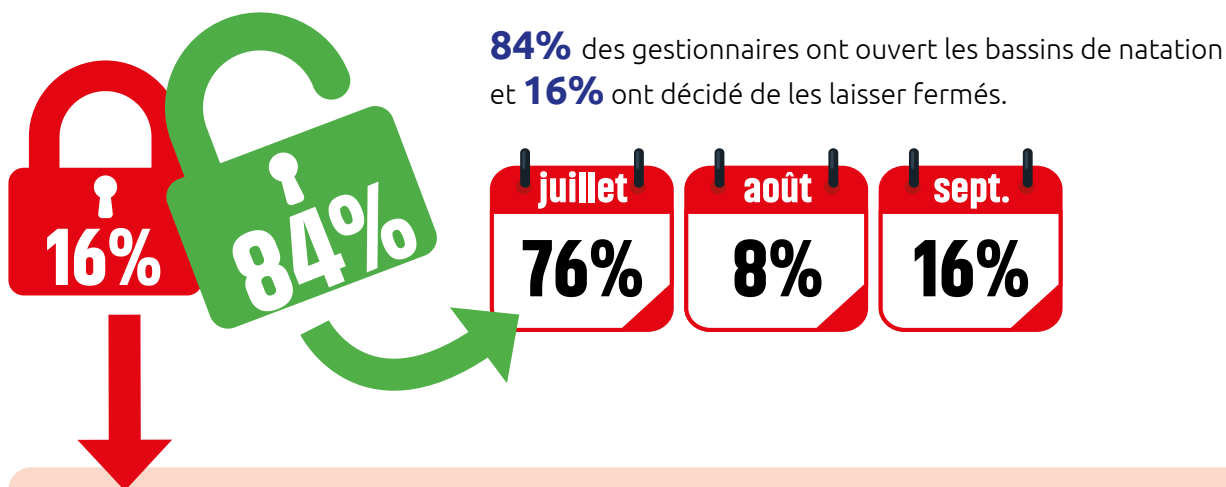
# PISCINES

## en Wallonie et à Bruxelles

### RAPPORT FINAL

## Ouverture de l'infrastructure

À la lecture des chiffres, on ne peut que se réjouir que **84%** des piscines publiques en Fédération Wallonie-Bruxelles ont rouverts, d'autant qu'il faut tenir compte du fait que ces bassins de natation ont soufferts d'une fermeture de plus de trois mois, qu'ils ont dû recourir souvent au chômage pour tout ou partie du personnel, qu'ils font face à des pertes financières importantes et qu'ils doivent aujourd'hui mettre en œuvre une série de mesures, parfois coûteuses, visant à réduire au maximum les risques de contagion au Covid-19 avec une fréquentation limitée de baigneurs.



Protocole complexe, Financièrement impossible :

**57%**



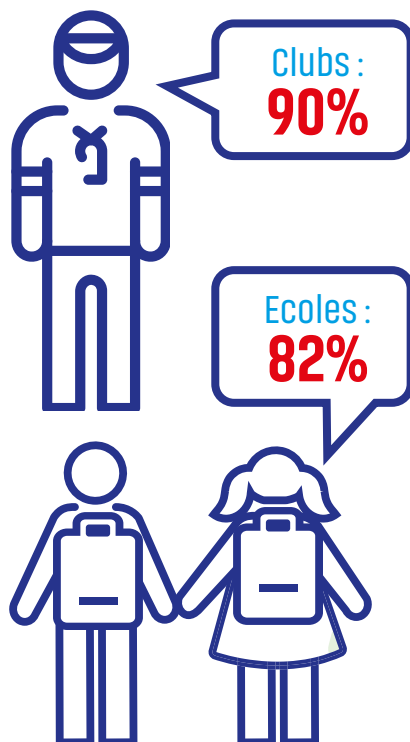
Travaux prévus :

**43%**

Si **16%** restent fermées, c'est en partie lié au fait que des travaux ont lieu actuellement (rappelons que la grande majorité de nos piscines ont **plus de 30 ans** et ont besoin de rénovations) et que, parfois, la décision d'avancer les travaux a été prise parce que, précisément, la piscine était fermée à cause du confinement et que c'était donc le bon moment d'y procéder. Comprenons aussi celles qui, face à des protocoles sévères et à une situation financière catastrophique, ont posé le choix de ne pas rouvrir. En effet, le fonctionnement des piscines publiques **coûte cher** et elles dépendent presque toutes des pouvoirs locaux qui font eux-mêmes face à de graves problèmes financiers.

## Accessibilité

Si les chiffres démontrent la volonté des gestionnaires de tout mettre en œuvre pour accueillir le public, mais aussi les clubs et les écoles malgré la situation sanitaire et les protocoles, il faut être conscient que cela demande de grands sacrifices alors qu'aucune aide n'a été accordée aux piscines publiques malgré le rôle essentiel qu'elles jouent dans l'apprentissage de la natation, le bien-être, la santé physique ainsi que l'accueil des écoles et des clubs dans leurs installations.



## Affluence

😊	Excellente	1%
🙂	Bonne	40%
😞	Faible	41%
😡	Très faible	18%

## Et demain...

Dans quelques mois, il faudra faire une analyse et tirer un bilan plus complet de l'impact financier que cette crise aura eu sur les bassins de natation (et sur le secteur sportif en général), mais nos précédentes analyses et les retours du terrain nous amènent sans aucun doute à penser que les résultats seront très inquiétants pour l'avenir de nos piscines.